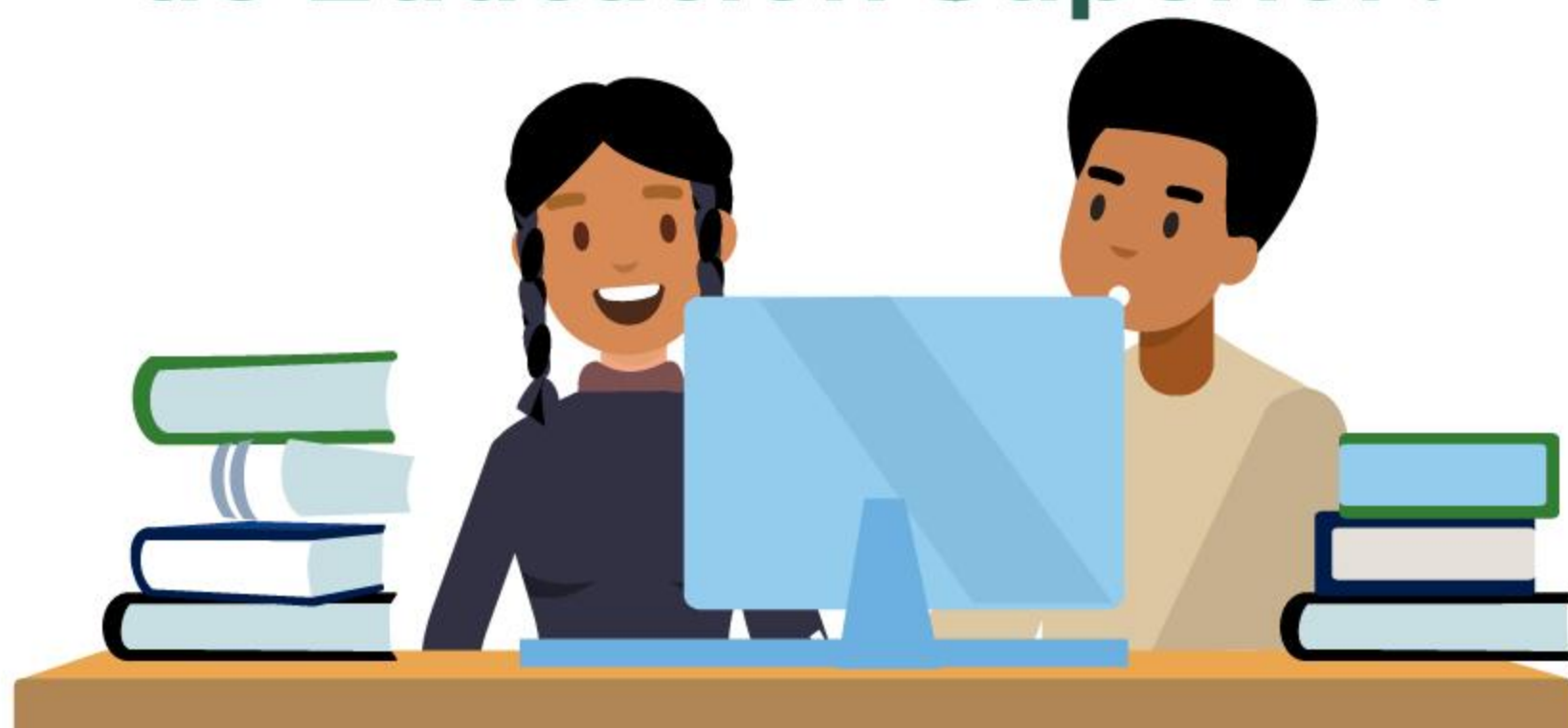




¿Quieres una beca de Educación Superior?



Ingresa a SUBES <https://subes.becasbenitojuarez.gob.mx/>



1. Escribe

tu CURP y contraseña para iniciar sesión.



2. Da click

en el menú **Perfil**, apartados **Información personal** e **Información de domicilio**.

Captura y guarda tus datos.



Mantén siempre actualizado tu correo electrónico y número telefónico (fijo y/o móvil).

3. Entra al apartado

“Información escolar” y selecciona la institución con la que deseas participar.



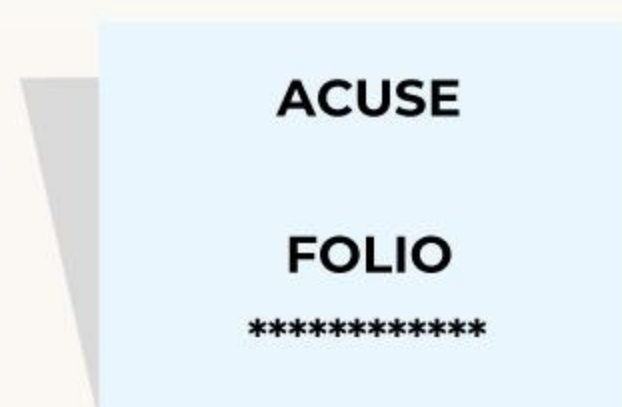
Antes de activar la ficha escolar, asegúrate de que tu IPES haya cargado y/o actualizado correctamente tu información académica. Si existe algún error en tus datos o te aparece la leyenda “Tu información no ha sido actualizada”, acude a tu institución educativa y solicita la carga o corrección.

Si ya la habías activado, puedes regresar y presionar el botón **Desactivar ficha**. Recuerda que una vez activada e iniciado el registro de solicitud a una beca, aceptas de conformidad el contenido y **no podrá ser modificada**.



4. En el menú Solicitud

ingresa a **Solicitar esta beca** y de los programas disponibles para ti, elige al que deseas postularte.



5. Cuando termines,

el estatus cambiará a “Finalizado”. Guarda el acuse que contiene tu número de folio.



NOTA: Si cancelas tu solicitud de beca, deberás esperar hasta la siguiente convocatoria para volver a postularte.

Envíanos tus dudas a la dirección de correo electrónico que corresponda a tu modalidad de beca.

¡Listo! Los resultados se publicarán en la fecha que indica la convocatoria.

